

RÉTROSPECTIVE D'ART MODERNE

Paul Klee

Le poète de la ligne et de la couleur

I. L'Éveil Artistique

Les racines d'une double sensibilité créative

Le Violon ou le Pinceau ?



La double vocation

Né d'un père professeur de musique et d'une mère chanteuse lyrique, Klee est un violoniste émérite dès son plus jeune âge.

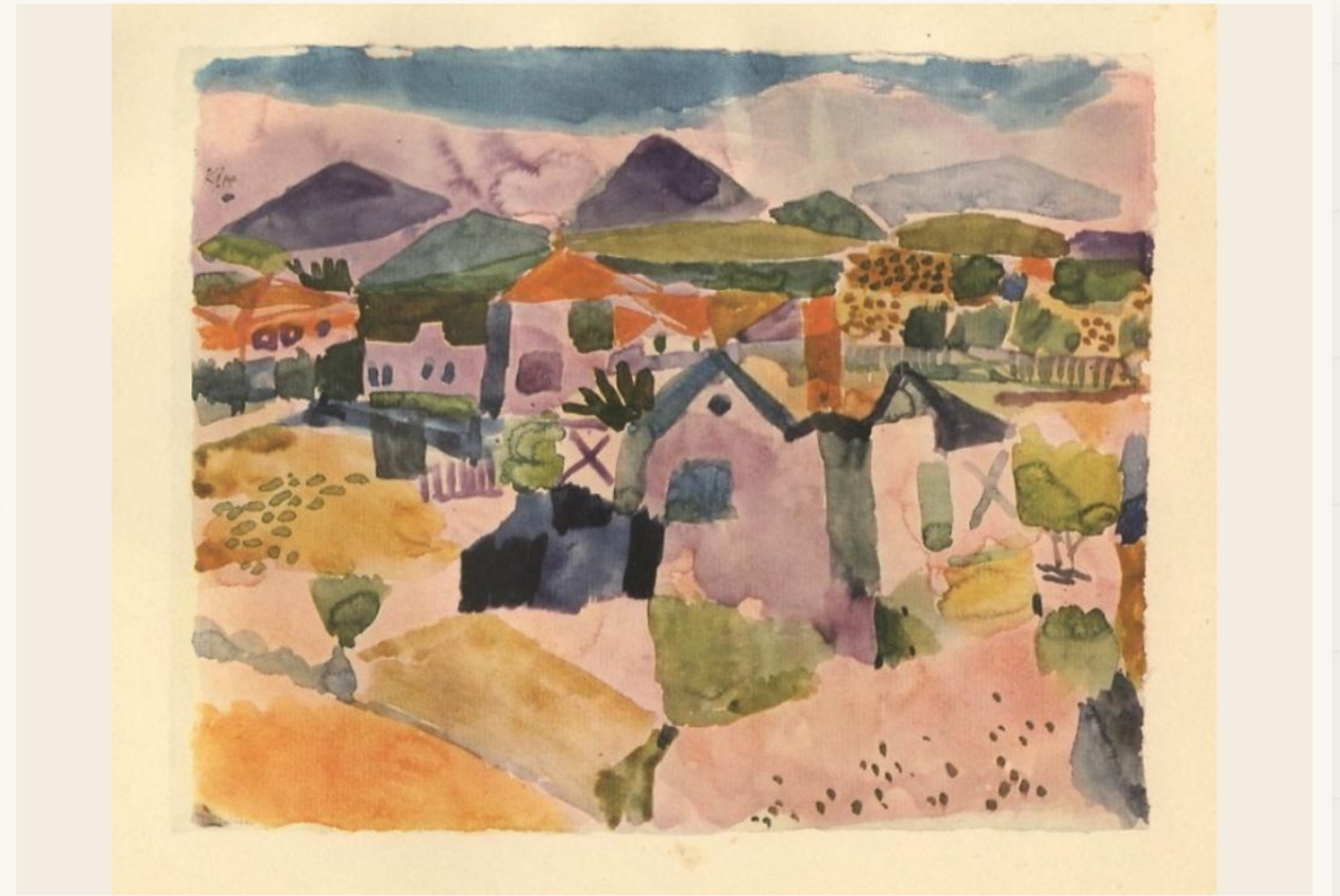
Bien qu'il ait finalement choisi la peinture pour s'affranchir d'un art musical trop rigide, la musique ne le quittera jamais. Son œuvre entière est pensée comme une partition visuelle : contrepoint, polyphonie, rythme et résonance.

La Révélation de Tunis (1914)

« La couleur m'a possédé »

En avril 1914, son voyage en Tunisie au côté d'August Macke agit comme une détonation sensorielle. Subjugué par la lumière méditerranéenne, Klee se découvre enfin coloriste.

C'est à ce moment précis qu'il écrit dans son journal intime sa plus célèbre profession de foi : « *Je ne dois plus chercher à la saisir. Elle me possède pour toujours [...] Je suis peintre.* »



Les Principes Fondamentaux



La Ligne

C'est un agent libre qui « va se promener ». Elle n'entoure pas seulement les objets, elle arpente le vide de façon organique et dynamique.



La Forme

Les grilles de carrés magiques agissent comme des structures sonores. Les triangles et cercles deviennent des symboles poétiques.



La Couleur

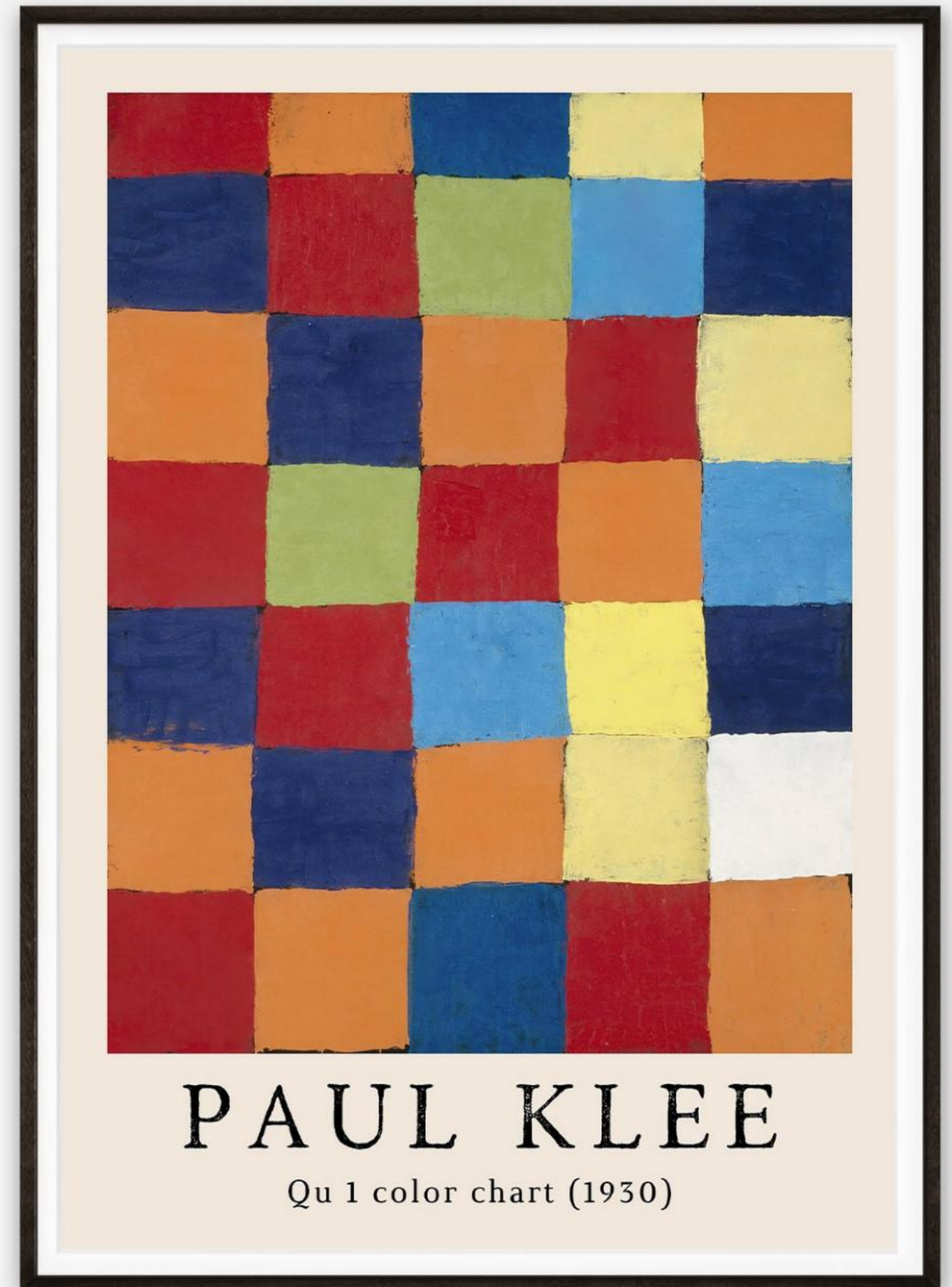
Traitée de manière polyphonique. Les tons chauds et froids dialoguent, se superposent et créent une profondeur vibratoire.

L'Enseignement au Bauhaus

Théoricien de la Forme

De 1921 à 1931, Klee est l'un des maîtres les plus aimés et rigoureux de l'école du Bauhaus (Weimar puis Dessau), enseignant aux côtés de son ami Kandinsky.

Il y structure scientifiquement l'utilisation des couleurs et les théories de la géométrie constructive, démontrant que l'instinct créateur doit s'allier à l'ordre mathématique.



La Philosophie Artistique

» L'art ne reproduit pas le visible. Il rend visible. «

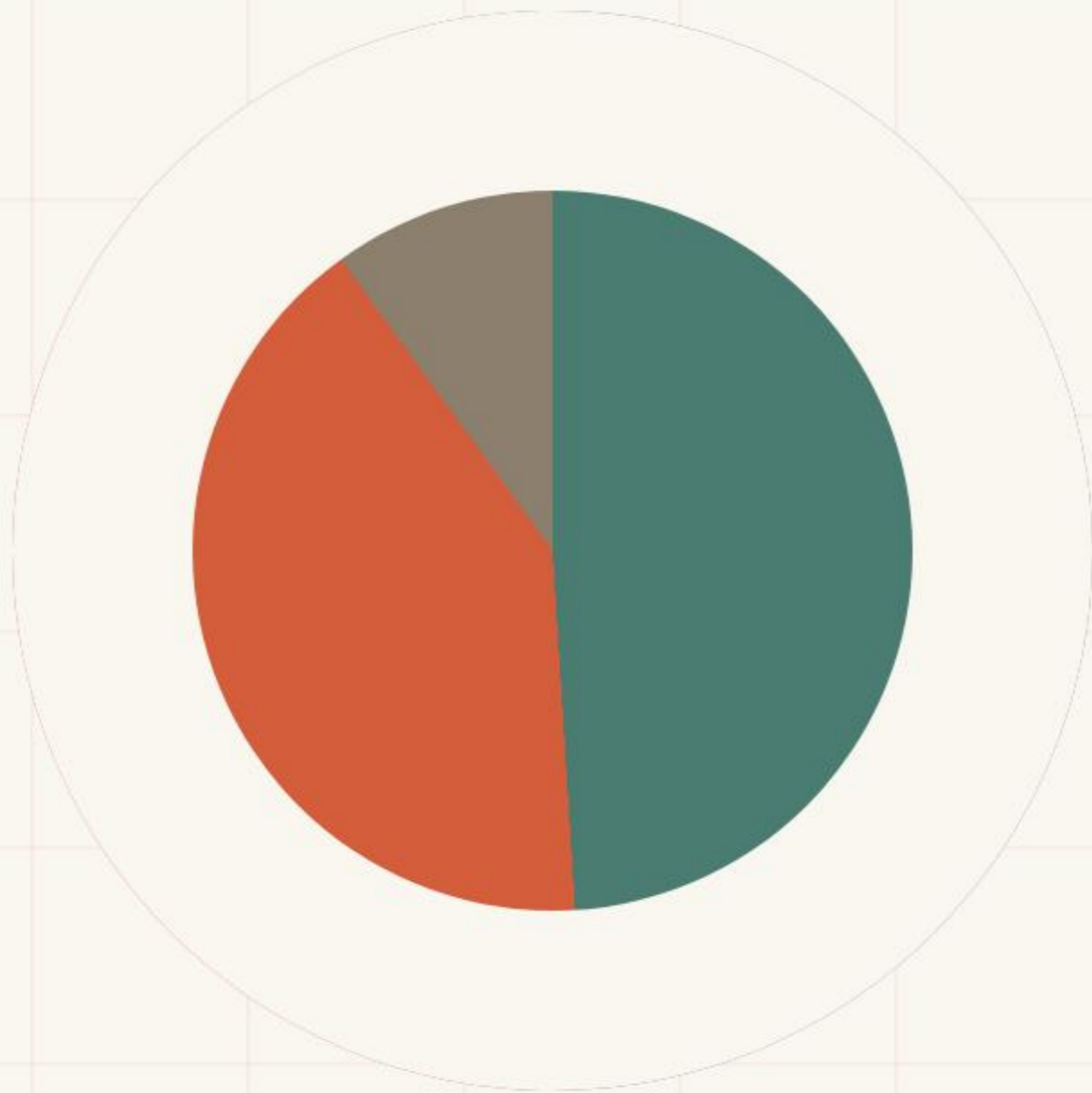
— **Théorie de l'art moderne (1920)**

Pour Klee, le peintre ne doit pas imiter la nature, mais en révéler les forces dynamiques invisibles : le vent, le son, la gravité, le rêve et la métaphysique de l'âme.

Exploration des Chefs-d'œuvre

Œuvre	Année	Catégorie	Analyse Picturale
Senecio	1922	Portrait géométrique	Un visage traité en cercles et triangles orange, résonance de l'art cubiste.
La Machine à gazouiller	1922	Onirisme mécanique	Quatre oiseaux fragiles sur une manivelle, croisant poésie et ironie industrielle.
Château et Soleil	1928	Architecture abstraite	Une ville imaginaire dense aux tons chauds, dominée par un astre géométrique.
Ad Parnassum	1932	Chef-d'œuvre pointilliste	Une pyramide lumineuse majestueuse construite par une mosaïque de points fins.

La Polyphonie des Médiums



Une exploration multi-supports

Klee n'a jamais limité sa créativité à une technique. Son goût de l'art brut l'a poussé à expérimenter l'encre, les huiles à la colle de peau, les pochoirs et le modelage.

- Dessins, estampes, gravures (49%)
- Aquarelles et peintures (41%)
- Écrits, marionnettes et objets (10%)

Une Production Monumentale

10 000

Œuvres d'art répertoriées

Un créateur infatigable

Paul Klee fait partie des artistes les plus prolifiques du XXe siècle. Sa production se compose d'environ 4 800 dessins et de près de 5 000 peintures et aquarelles.


Même frappé par une maladie auto-immune débilitante (la sclérodermie) à la fin de sa vie, il a maintenu un rythme créatif hors norme, produisant des centaines de toiles caractérisées par des tracés noirs puissants et des symboles de transition poignants.

Un Style en Constante Métamorphose



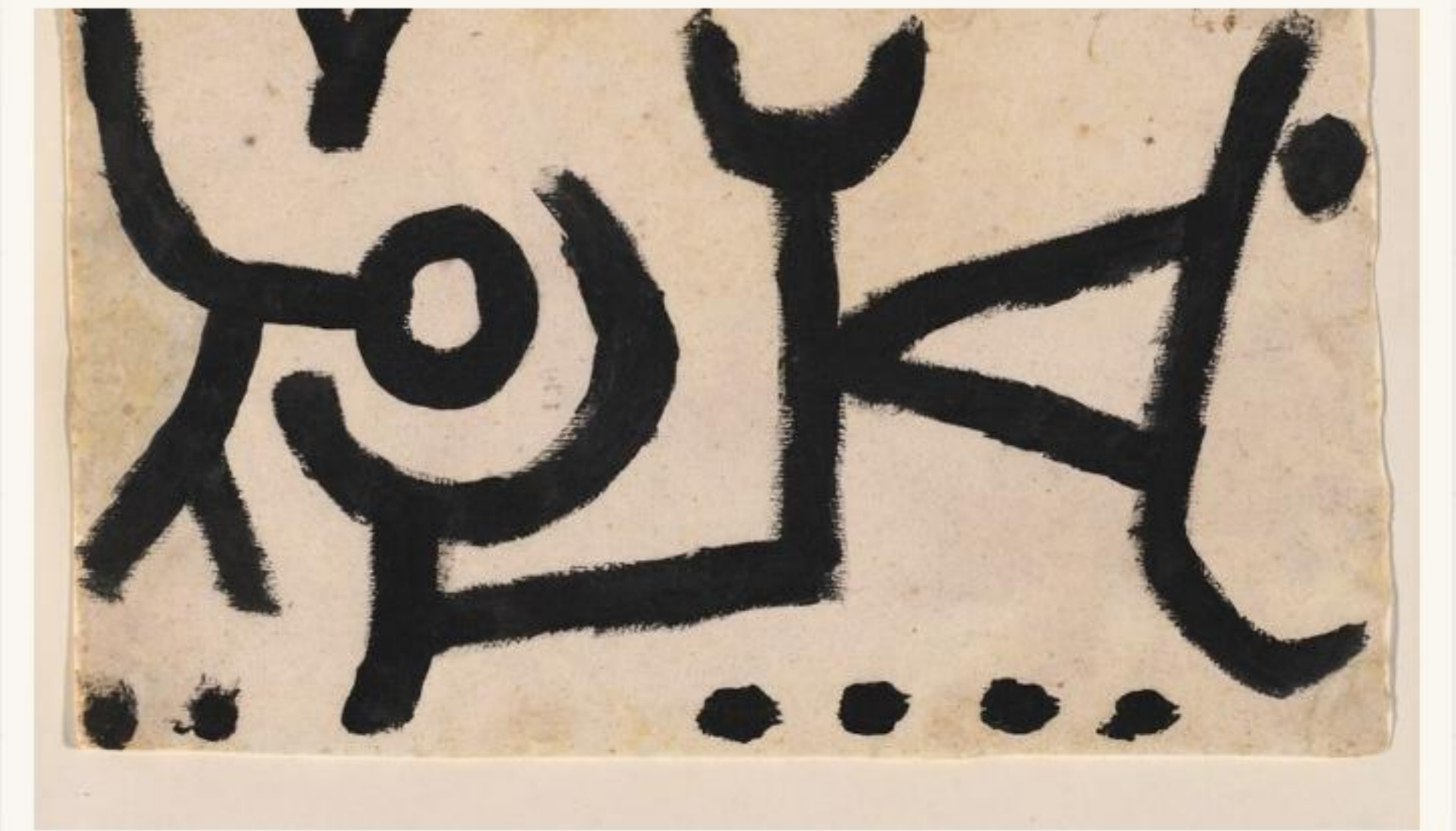
La période géométrique

Structures pures faites de carrés, triangles colorés formant des villes rythmées (années 1920).

 La Machine à gazouiller de Paul Klee

Le dessin poétique

Fines lignes à l'encre créant des machines oniriques et d'étranges figures filiformes.



Le style tardif

Des lignes de colle noires denses et rudes, aux teintes sourdes de l'exil suisse (années 1930).

ÉCHANGE ET DISCUSSION

Avez-vous des questions ?

« Écrire un tableau, c'est simplement faire voyager une ligne... »

Présentation réalisée pour le Stage de Découverte Artistique Paul Klee

Image Sources

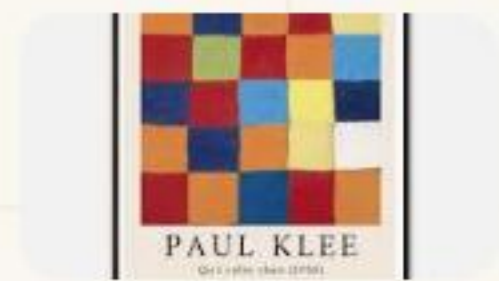
 <https://www.paulklee.net/assets/img/paul-klee-portrait.jpg>

Source: www.paulklee.net



<https://cdn4.volusion.store/qxeml-tmbzn/v/vspfiles/photos/5274-2.jpg>

Source: www.affordableart101.com



http://galrie.com/cdn/shop/files/O2BlackFrame_429b6149-ee05-44ee-8798-513d2ef37bb2.jpg?v=1742423206

Source: galrie.com



<http://totallyhistory.com/wp-content/uploads/2012/12/Castle-and-Sun-by-Paul-Klee.jpg>

Source: totallyhistory.com



https://upload.wikimedia.org/wikipedia/commons/thumb/7/7e/Die_Zwitscher-Maschine_%28Twittering_Machine%29%2C_1922_-_Paul_Klee.jpg/330px-Die_Zwitscher-Maschine_%28Twittering_Machine%29%2C_1922_-_Paul_Klee.jpg

Source: en.wikipedia.org



https://api.nga.gov/iiif/e45e6c47-ab4c-48ec-9415-d2a5f92bc6f0__900/full/,700/0/default.jpg

Source: www.nga.gov